



Produktübersicht  
Product Overview

# Tonsysteme

## Tone - Systems



### Cono alto

<b>Typ</b>	Deckeneinbau-Ein-Weg-Lautsprecher mit geringer Einbautiefe	<b>Type</b>	Ceiling mountable one way speaker with minimal depth requirements
<b>Anwendung</b>	Hintergrundbeschallung Höchste Tonqualität Gute Sprachverständlichkeit	<b>Application</b>	Range from background music to high level stereo sound Superior tone quality Excellent voice clarity characteristics
<b>Techn. Daten</b>	3 Varianten: 8 Ω / 80W 4 Ω / 50W, 100 Volt (ELA-Technik)	<b>Tech. Data</b>	3 Options: 8 Ω / 80W, 4 Ω / 50W, 100 Volt



### Cono solo

<b>Typ</b>	Wandmontage-Ein-Weg-Lautsprecher mit Klippaltesystem / Einhängesystem	<b>Type</b>	Wall mountable one way speaker with a fixed clip system
<b>Anwendung</b>	Hintergrundbeschallung Höchste Tonqualität Gute Sprachverständlichkeit	<b>Application</b>	Range from background music to high level stereo sound Superior tone quality Excellent voice clarity characteristics
<b>Techn. Daten</b>	3 Varianten: 8 Ω / 90W 4 Ω / 50W, 100 Volt (ELA-Technik)	<b>Tech. Data</b>	3 Options: 8 Ω / 90W, 4 Ω / 50W, 100 Volt



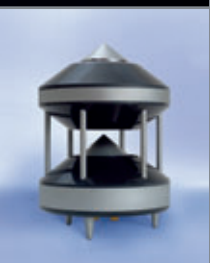
### Cono duo

<b>Typ</b>	Wandmontage-Zwei-Weg-Lautsprecher mit Klippaltesystem / Einhängesystem	<b>Type</b>	Wall mountable two way speaker with a fixed clip system
<b>Anwendung</b>	Hintergrundbeschallung Höchste Tonqualität Gute Sprachverständlichkeit	<b>Application</b>	Range from background music to high level stereo sound Superior tone quality Excellent voice clarity characteristics
<b>Techn. Daten</b>	8 Ω / 110W, 4 Ω / 95W, 100 Volt (ELA-Technik)	<b>Tech. Data</b>	8 Ω / 110W, 4 Ω / 95W, 100 Volt



### Cono pendo

<b>Typ</b>	Abgehängter Deckenmontage-Ein-Weg-Lautsprecher ab 3 m Raumhöhe	<b>Type</b>	Free hanging ceiling one way speaker, minimum 3 m ceiling height
<b>Anwendung</b>	Hintergrundbeschallung Höchste Tonqualität Gute Sprachverständlichkeit	<b>Application</b>	Range from background music to high level stereo sound Superior tone quality Excellent voice clarity characteristics
<b>Techn. Daten</b>	8 Ω / 80W, 4 Ω / 50W, 100 Volt (ELA-Technik)	<b>Tech. Data</b>	8 Ω / 80W, 4 Ω / 50W, 100 Volt



### Pro 100

<b>Typ</b>	Zwei-Weg-Satelliten-Lautsprechersystem Steh- / Wand- / Hänge- oder Tischsystem	<b>Type</b>	Two way satellite speakersystem Available as floor stand, wall mounted, ceiling mounted and table system
<b>Anwendung</b>	Kraftvolles High-End Beschallungssystem Höchste Tonqualität Gute Sprachverständlichkeit	<b>Application</b>	Powerful high end sound system Superior tone quality Excellent voice clarity characteristics
<b>Techn. Daten</b>	8 Ω / 100W Musikbelastbarkeit 180W	<b>Tech. Data</b>	8 Ω / 100W Power capacity 180W



## Pro 200



**Typ** Zwei-Weg-Satelliten-Lautsprechersystem Steh-/Wand- oder Hängesystem

**Anwendung** Kraftvolles High-End + PA Beschallungssystem – Höchste Tonqualität Gute Sprachverständlichkeit

**Techn. Daten** 4 Ω/200W Musikbelastbarkeit 350W

**Type** Two way satellite speakersystem Available as floor stand, wall mounted or ceiling mounted system

**Application** Powerful high end and PA sound system Superior tone quality Excellent voice clarity characteristics

**Tech. Data** 4 Ω/200W Power capacity 350W



## Pro 400



**Typ** Zwei-Weg-Satelliten-Lautsprechersystem Steh- oder Hängesystem

**Anwendung** Kraftvolles High-End + PA Beschallungssystem – Großflächenbeschallung Höchste Tonqualität Gute Sprachverständlichkeit

**Techn. Daten** 8 Ω/400W – Musikbelastbarkeit 650W

**Type** Two way satellite speakersystem Floor stand or ceiling mounted system Powerful high end and PA sound system

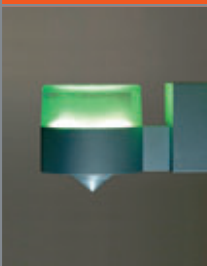
**Application** Suitable for large area coverage Superior tone quality Excellent voice clarity characteristics

**Tech. Data** 8 Ω/400W – Power capacity 650W



# LED

## Kombinierte Ton - Lichtsysteme - LED Combined Tone - Light systems - LED



## Cono solo LED



**Typ** Kombination von Ambientelicht und Beschallung – wie Cono solo mit integrierter LED-Technologie für Farbwechsel

**Anwendung** wie Cono solo + atmosphärische Beleuchtung im gesamten RGB-Farbspektrum

**Techn. Daten** LTS: 8 Ω/90W, LED: High current RGB LEDs 8,4W

**Type** Combination of ambience light and sound system – like Cono solo with integrated LED technology for color change

**Application** like Cono solo + ambience light within the whole RGB range

**Tech. Data** Speaker: 8 Ω/90W, LED: High current RGB LEDs 8.4W



## Diabolo applique Design by Maurizio Moroni for Dx-Hi



**Typ** Kombination von Beleuchtung und Beschallung – Wandmontagesystem Ein-Weg-Lautsprecher kombiniert mit Leuchtmittel und Ambiente LED-Leuchtring (remote steuerbar)

**Anwendung** Licht/Lautsprecher/Ambiente Gestaltungselement für besondere Räume

**Techn. Daten** 4 Ω/50W, 100W HalogenLM, RGB LED

**Type** Light and sound combination – Wall mountable system – One way speaker in combination with illumination and ambience LED Technology (remote control)

**Application** Designed Light/Speaker/Ambience component for extraordinary environments

**Tech. Data** Speaker: 4 Ω/50W, 100W Halogen illumination, RGB LED



## Diabolo pendo Design by Maurizio Moroni for Dx-Hi



**Typ** Kombination von Beleuchtung und Beschallung – Deckenmontagesystem Ein-Weg-Lautsprecher kombiniert mit Leuchtmittel und Ambiente LED-Leuchtring (remote steuerbar)

**Anwendung** Licht/Lautsprecher/Ambiente Gestaltungselement für besondere Räume

**Techn. Daten** 4 Ω/50W, 100W HalogenLM, RGB LED

**Type** Light and sound combination – Free hanging ceiling system – One way speaker in combination with illumination and ambience LED Technology (remote control)

**Application** Designed Light/Speaker/Ambience component for extraordinary environments

**Tech. Data** Speaker: 4 Ω/50W, 100W Halogen illumination, RGB LED

## Cono solo Lux

Typ	Kombination von Beleuchtung und Beschallung – Wandmontagesystem mit Klipphalterung / Einhängesystem Ein-Weg-Lautsprecher, inkl. Standard-Neonleuchtmittel
Anwendung	Hintergrundbeschallung – Höchste Tonqualität – Gute Sprachverständlichkeit
Techn. Daten	8 Ω / 90W, LM: Sylvania Micro Lynx 7W

Type	Combined light and sound system Wall mountable speaker with a fixed clip system – One way speaker with standard neon illumination
Application	Range from background music to high level stereo sound + illumination Superior tone quality
Tech. Data	8 Ω / 90W, Illum.: Sylvania Micro Lynx 7W



## Integrationsmodule für Lichtsysteme Integration modules for Light systems

### Cono modulo per alteme

Typ	Integrations-Deckenlautsprechermodul für Alteme RAY Lichtsystem Ein-Weg-Lautsprecher
Anwendung	Hintergrundbeschallung in Kombination mit einem renommierten Lichtsystem Höchste Tonqualität Gute Sprachverständlichkeit
Techn. Daten	8 Ω / 90W

Type	Ceiling speaker integration module for Alteme RAY Light System One way speaker
Application	Range from background music to high level stereo sound in combination with a prestigious light system Superior tone quality
Tech. Data	8 Ω / 90W

### Cono modulo per iGuzzini

Typ	Integrations-Ein-Weg-Lautsprecher für iGuzzini Frame grande, Minimal grande Lichtsysteme
Anwendung	Hintergrundbeschallung in Kombination mit renommierten Lichtsystemen Höchste Tonqualität Gute Sprachverständlichkeit
Techn. Daten	4 Ω / 50W

Type	Ceiling speaker integration module for iGuzzini Frame grande, Minimal grande lighting systems – One way speaker
Application	Range from background music to high level stereo sound in combination with prestigious light systems Superior tone quality
Tech. Data	4 Ω / 50W

### Cambio

Typ	Universelles Ein-Weg-Lautsprecher-Integrationsmodul für Standard Decken-Lichtsysteme anstelle der QR 111 – Leuchtmittel: Individuelle Anpassung auf Anfrage
Anwendung	Hintergrundbeschallung in Kombination mit Standard Decken-Lichtsystemen
Techn. Daten	4 Ω / 50W

Type	Universal speaker integration module for standard lighting ceiling systems as replacement for QR 111 – illumination Individual adjustments on request
Application	Range from background music to high level stereo sound in combination with standard ceiling light systems
Tech. Data	4 Ω / 50W

### Cono modulo per Flos / antares

Typ	Integrations-Ein-Weg-Lautsprecher-system für Flos / antares Battery
Anwendung	Hintergrundbeschallung Höchste Tonqualität Gute Sprachverständlichkeit
Techn. Daten	4 Ω / 50W

Type	Integration-one-way speakersystem for Flos / antares light system Battery
Application	Range from background music to high level stereo sound
Tech. Data	4 Ω / 50W





LED



# Outdoor Ton - Lichtsysteme

## Outdoor sound - Light systems



### Tubo modulo per Bergmeister



**Typ** Lautsprecher-Integrations-Modul für Outdoor-Lichtstela von Bergmeister

**Anwendung** Beschallung von Freiflächen  
Höchste Tonqualität  
Gute Sprachverständlichkeit

**Techn. Daten** 8 Ω 60W/100 Volt (ELA-Technik)  
h 1,75 m bis zu 5 m (optional) ø 23 cm

**Type** Speaker-integration-module for outdoor light-stela by Bergmeister

**Application** Sound for open spaces  
Superior sound quality  
Excellent voice clarity Characteristics

**Tech. Data** 8 Ω 60W/100 Volt  
h 1.75 m up to 5 m (optional) ø 23 cm



### Tubo modulo per iGuzzini iWay



**Typ** Lautsprecher-Integrations-Modul für Outdoor-Lichtstela iWay von iGuzzini

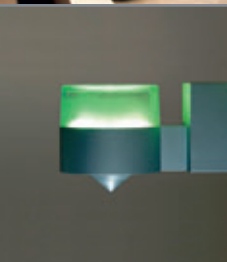
**Anwendung** Beschallung von Freiflächen  
Höchste Tonqualität  
Gute Sprachverständlichkeit

**Techn. Daten** 8 Ω 60W/100 Volt (ELA-Technik)  
h 0,99 m – ø 17,3 cm

**Type** Speaker-integration-module for outdoor light-stela iWay by iGuzzini

**Application** Sound for open spaces  
Superior sound quality  
Excellent voice clarity Characteristics

**Tech. Data** 8 Ω 60W/100 Volt  
h 0.99 m – ø 17.3 cm



### Cono solo LED



**Typ** Kombination von Ambientelicht und Beschallung – wie Cono solo mit integrierter LED-Technologie für Farbwechsel

**Anwendung** wie Cono solo + atmosphärische Beleuchtung im gesamten RGB-Farbspektrum

**Techn. Daten** LTS: 8 Ω / 90W,  
LED: High current RGB LEDs 8,4W

**Type** Combination of ambient light and sound system – like Cono solo with integrated LED technology for color change

**Application** like Cono solo + ambient light within the whole RGB range

**Tech. Data** Speaker: 8 Ω / 90W,  
LED: High current RGB LEDs 8.4W



### Cono solo Lux



**Typ** Kombination von Beleuchtung und Beschallung – Wandmontagesystem mit Klipphalterung / Einhängesystem  
Ein-Weg-Lautsprecher, inkl. Standard-Neonleuchtmittel

**Anwendung** Hintergrundbeschallung – Höchste Tonqualität – Gute Sprachverständlichkeit

**Techn. Daten** 8 Ω / 90W, LM: Sylvania Micro Lynx 7W

**Type** Combined light and sound system  
Wall mountable speaker with a fixed clip system – One way speaker with standard neon illumination

**Application** Range from background music to high level stereo sound + illumination  
Superior tone quality

**Tech. Data** 8 Ω / 90W, Illum.: Sylvania Micro Lynx 7W

## Guter Klang

– Ein Patent der Natur, dem wir uns verschrieben haben.

### NewTec Produkte

- zeichnen sich aus durch 360° gleichmäßige Schallabstrahlung mit sehr breitem Frequenzband und höchster Tonqualität.  
Die einzigartige, patentierte, kegelförmige Membrane ist die Grundlage für außergewöhnliche Leistungsdaten.
- werden aus hochwertigen Materialien wie Aluminium und Corian gefertigt.
- kombinieren Licht und Ton in einzigartiger und vielfältiger Weise und erzeugen dadurch eine neue Dimension der Wahrnehmung.

## Perfect sound

– a principle of nature, which we feel obliged to.

### NewTec products

- distinguish themselves through 360° consistant sound distribution with a wide range of frequencies and excellent sound quality.  
The unique, patented, cone shaped membrane is the secret for excellent performance.
- consist of high quality materials such as Aluminium and Corian.
- provide light and sound combinations in many ways and are creating a new dimension of feelings.

# NewTec

Design : Audio

#### Partner:

#### ITALY

Newtec Design :Audio GmbH  
Negrellistrasse 13B  
I – 39100 Bolzano, Italy  
Tel +39 0471 058 065  
Fax +39 0471 058 066  
info@newtec-audio.com  
www.newtec-audio.com

#### SPAIN

SONITEC  
Sonido & Diseno S.L.  
Los Granados Playa 121  
Ctra. Cadiz, km 162,5  
E – 29680 Estepona  
Tel +34 952 888 566  
Fax +34 952 888 566  
info@sonitec.es  
www.sonitec.es

#### BELGIUM

tronixx belgium  
Oostendsebaan 20  
B – 8470 Gistel  
Tel +32 (0) 59 290 995  
Fax +32 (0) 59 298 258  
info@tronixxbelgium.com  
www.tronixxbelgium.com

#### FRANCE

LED3 Sas  
42 rue Emmanuel Eydoux  
13016 Marseille, France  
Tel +33 491 036 408  
Fax +33 491 036 346  
contact@led3.com  
www.led3.com

#### RUSSIAN FEDERATION

IBERI  
5-1 Dmitrovskoe Shosse  
127434 Moscow, Russia  
Tel +7 495 611 11 14  
Fax +7 495 611 44 30  
iberi@iberi.ru  
www.iberi.ru

#### GERMANY

Newtec Design :Audio  
Newtec Deutschland  
Georg-Wimmer-Ring 25  
D – 85604 Zorneding/Pöding  
Tel +49 8106 307 5014  
Fax +49 8106 307 5029  
newtec@4ibiz.de  
www.newtec-audio.com

#### GERMANY

beyerdynamic  
GmbH & Co. KG  
Theresienstr. 8  
D – 74072 Heilbronn  
Tel +49 (0) 7131 617-400  
Fax +49 (0) 7131 617-199  
info@beyerdynamic.de  
www.beyerdynamic.de

#### NETHERLANDS

AcInt I  
Acoustical Intelligence  
St. Victorstraat 52d  
2741 JR WADDINXVEEN  
Tel +31(0) 182 636 409  
Fax +31(0) 182 637 384  
info@acint.nl  
www.acint.nl

#### SLOVAKIA & CZECH REPUBLIC

NEWTEC Audio Slovakia  
Dedovec 1029/24  
Považská Bystrica 017 01  
Tel +421 434 07 37  
Fax +421 424 38 54 76  
info@newtec-audio.sk  
www.newtec-audio.sk

Alle Angaben unter Vorbehalt.  
Für Detailinformationen fordern Sie bitte unsere Produktinformationen an.  
Produkte sind teilweise zusammen mit Produkten von Lichtherstellern abgebildet.

All information under reserve.  
For more details please request individual product sheets.  
Product photos show although products from lighting companies.